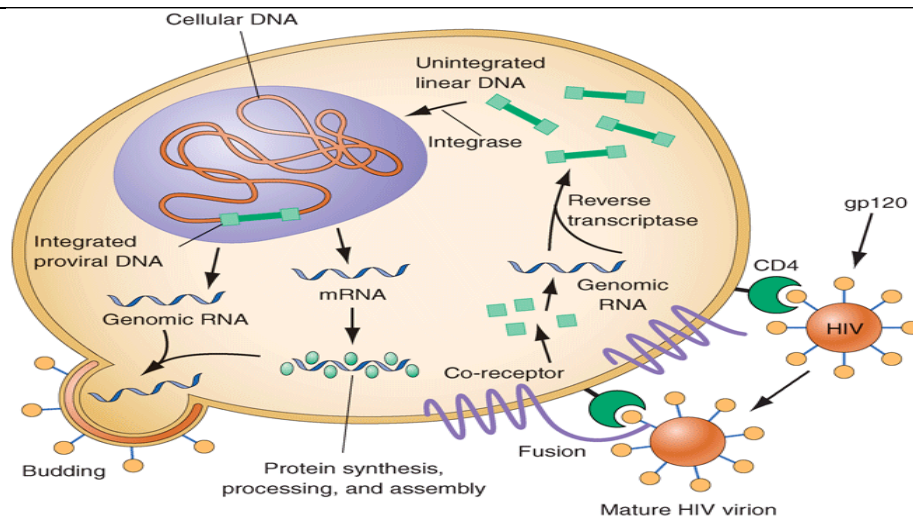


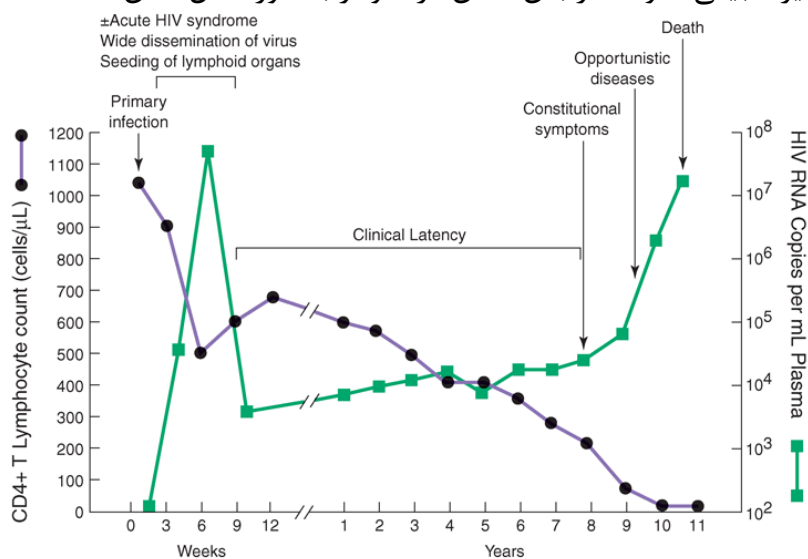
موضوع سخنرانی : HIV	
بخش : بیماری های عفونی سخنران : دکتر سارا ابوالقاسمی	
اهداف آموزشی	
در پایان این سخنرانی شما باید قادر باشید:	
<p>۱- باید ویروس HIV را بشناسید و به صورت کلی نحوه بیماری زایی آن را بدانید</p> <p>۲- باید روش های انتقال بیماری و پیشگیری از بیماری را به طور کامل بدانید .</p> <p>۳- مراحل بیماری را براساس تقسیم بندی WHO و CDC باید نام ببرید</p> <p>۴- باید مرحله عفونت حاد HIV کامل بشناسید و علائم بالینی آن را بدانید</p> <p>۵- تست های تشخیصی این بیماری را بشناسید و بتوانید اقدامات تشخیصی صحیح را در زمان برخورد با بیمار مشکوک انجام دهید و نیز باید بتوانید تست تشخیصی انجام شده را تفسیر کنید .</p> <p>۶- بتوانید با بیمار ارتباط مناسب برقرار کنید و وی را در انجام اقدامات درمانی و تشخیصی تشویق کنید و روش های پیشگیری از انتقال به دیگران را به وی آموزش دهید و وی را تشویق به رفتار صحیح در این رابطه بنمایید</p> <p>.</p> <p>.</p>	
محتوای سخنرانی	
<p>ویروس HIV ، RNA ویروس و از خانواده رتروویریده ، عامل بیماری نقص ایمنی اکتسابی (AIDS) می باشد . ویروس از طریق پروتئین gp120 به سلول های ایمنی میزبان عموماً از نوع Tcell با نشان CD4 متصل می گردد . این اتصال با کمک دو coreceptor به نام های CCR5 و CXCR4 در سطح سلول میزبان میتواند آسان تر شود سپس با کمک پروتئین gp41 فیوژن صورت می گیرد و پس از ورود به سلول میزبان آنزیم Reverse transcriptase ویروس ، RNA ویروس را به DNA تبدیل کرده و این در واقع نشانه اصلی بیماری و شروع کننده ایجاد نقص ایمنی توسط ویروس است چرا که این DNA با کمک آنزیم اینتگراز وارد DNA سلول ایمنی میزبان شده و عملکرد و تکثیر سلول را تحت تاثیر قرار میدهد . (شکل ۱)</p>	



شکل ۱- ساختار ویروس و نحوه بیماری زایی آن در سلول میزبان  
روش انتقال بیماری :

- تماس جنسی
- خون و فرآورده های خونی
- انتقال شغلی
- مادر به فرزند
- انتقال با سایر مایعات بدنی (بزاق ، ادرار و ..)

جزئیات در مورد روش های انتقال در منابع معرفی شده موجود است . مهم است بدانیم که ویروس تا به حال از مایعات بدن مانند بزاق ، عرق و ادرار منتقل نشده است مگر این که خونی بوده باشند در نتیجه برای یک بیمار HIV مثبت اصول ایزولاسیون خاصی نیاز نیست و احتیاطات استاندارد کفایت . سیر طبیعی عفونت در بدن انسان در نمودار به طور کامل نشان داده شده است :



نمودار ۱- سیر طبیعی یک بیمار درمان نشده آلوده به ویروس HIV همانطور که ملاحظه می کنید در چند هفته اول تکثیر ویروس زیاد و سطح CD4 پایین است که دوره حاد بیماری یا سندرم رتروویرال است ولی کم کم به نزدیک نرمال رسیده و در طی سال ها که بیمار بدون علامت و در دوره کمون است و سطح ایمنی به تدریج کاهش یافته و وارد مرحله علامت دار و ایدز می شود .

تشخیص بیماری:

جزئیات مربوط به تشخیص در منابع ذکر شده ، به طور کامل نوشته شده است . در مورد تشخیص بیماری HIV باید بدانیم که دو دسته تست تشخیصی داریم که شامل غربالگری و تایید کننده است و همه تست های غربالگری باید تایید شوند . ضمناً هر تست یک دوره پنجره ، مثبت و منفی کاذب دارد . دوره پنجره ، دوره ایی است که عامل عفونی وارد بدن شده ولی تست تشخیصی هنوز مثبت نشده است . در مورد تست غربالگری الایزا این دوره ۳ تا ۱۲ هفته است پس این تست در تشخیص عفونت حاد HIV کاربرد چندانی ندارد . برای عفونت حاد از تست آنتی ژن P24 یا PCR کیفی به روش NAAT استفاده می کنیم .

تست Rapid یک روش تشخیص سریع است که در مواقعی که نیاز داریم پاسخ زودتر در دسترس باشد کاربرد دارد .

علایم بالینی بیماری در منابع به طور کامل با تقسیم بندی مراحل بیماری CDC و WHO گفته شده است.



➤ تست Rapid کاربردی در تشخیص عفونت حاد HIV ندارد

➤ در صورت منفی شدن تست الایزا نسل ۳ در بیماری که تماس اخیر داشته است ، تست چند هفته بعد باید تکرار شود یا از تست های دیگر استفاده شود

➤ تست وسترن بلات برای غربالگری کاربردی ندارد ولی تست بسیار خوب تایید کننده است.

منابع جهت مطالعه

Book: Harrison's Principles Of Internal Medicine, 20<sup>th</sup> Edition, chapter197,p1393

دستور العمل کشوری تشخیص و درمان HIV ۲

خود آزمائی

به سوالات زیر پاسخ دهید.

۱- ترانسفیوژن کدام فراورده خونی ذکر شده قابلیت انتقال HIV را ندارد؟

الف) Packed cell (ب) پلاسما (ج) پلاکت (د) IVIG

۲- انتقال مادر به فرزند بیماری HIV از مادر HIV مثبت که سطح ویروس ۱۰۰۰۰۰۰ دارد و درمان دریافت نکرده است در کدام زمان بیشتر است؟

الف) ۳ ماهه اول بارداری (ب) ۳ ماهه دوم بارداری (ج) زمان زایمان (د) زمان شیردهی

۳- همه موارد ذکر شده می توانند منجر به مثبت کاذب تست الایزای HIV شوند به جز؟

الف) واکسیناسیون اخیر آنفلوانزا (ب) بارداری (ج) چاقی (د) تزریق خون اخیر

۴- همه موارد ذکر شده تست تاییدی HIV محسوب می شوند به جز؟

الف) western blot (ب) IFA (ج) NAT (د) P24 Ag

<p style="text-align: right;">تمرین عملی</p>	
<p style="text-align: right;">مبحث : HIV</p> <p style="text-align: right;">استاد راهنما: دکتر سارا ابوالقاسمی</p> <p>۱- برای بیمار مشکوک به ابتلا به عفونت HIV، تست الایزای نسل چهارم درخواست می شود که به صورت Ag+/Ab- گزارش می شود تست را تفسیر کنید</p> <p>۲- خانم ۲۷ ساله به علت تب و گلو درد و لنفادنوپاتی از ۸ روز قبل مراجعه می کند ، رفتار جنسی پر خطر حدود ۳ هفته قبل دارد، با احتمال سندرم رتروویرال ، درخواست چه تست تشخیصی کمک کننده است ؟</p>	
<p style="text-align: right;">اهداف آموزشی</p> <p>۱- آشنائی با بیماریزایی ویروس HIV</p> <p>۲- آشنایی با روش های انتقال بیماری و علائم بالینی</p> <p>۳- آشنایی با روش های تشخیص بیماری</p>	
<p style="text-align: right;">رفرانس های توصیه شده جهت مطالعه</p>	
<p>1- Book: Harrison's Principles Of Internal Medicine, 20th Edi 2015, chapter197</p> <p>2- HIVدستورالعمل کشوری تشخیص و درمان</p>	